

RBRC 10903

Strain name C.CD2-Tcra-V10<Dp1> Tcrb-V31<Dp1>/Ogu

Primer	primer_name	primer_seq	length	
1	171_m#1_TRA-WT-f1	CAGCCTTCTCACTGCCTAGC	20	Depositor's primer
2	172_m#1_TRA-WT-r1	TCTTCCTAAACTCGGCCTCA	20	Depositor's primer
3	181_m#1_aV10_Rea_f1	CTCCCTGCACATCACAGCTA	20	EMBO Rep., 18(6), 885-893 (2017).
4	160_m#2_aV10_W&R_f1	AGCCACACAGCCTGAAGATT	20	EMBO Rep., 18(6), 885-893 (2017).
5	182_m#1_aV10_Rea_r1	AAACCCGTGTTTGCTATTCG	20	EMBO Rep., 18(6), 885-893 (2017).
6	215_m#1_bD1J1-WT-f1	GAGAAGAATGGGGCCTTACC	20	Depositor's primer
7	216_m#1_bD1J1-WT-r1	GCTTTGTGTGCATCACAGGT	20	Depositor's primer
8	213_m#9_bV31_Rea_f1	CAGCCACTCTGGCTTCTACC	20	EMBO Rep., 18(6), 885-893 (2017).
9	214_m#9_bV31_Rea_r1	CTTTGTGGATCCAGCCTCAT	20	EMBO Rep., 18(6), 885-893 (2017).
10	292_m#19_bV31_Rea_r2	GCTTGCCTGCATTAACGAT	20	Depositor's primer

Reaction Components

Enzyme

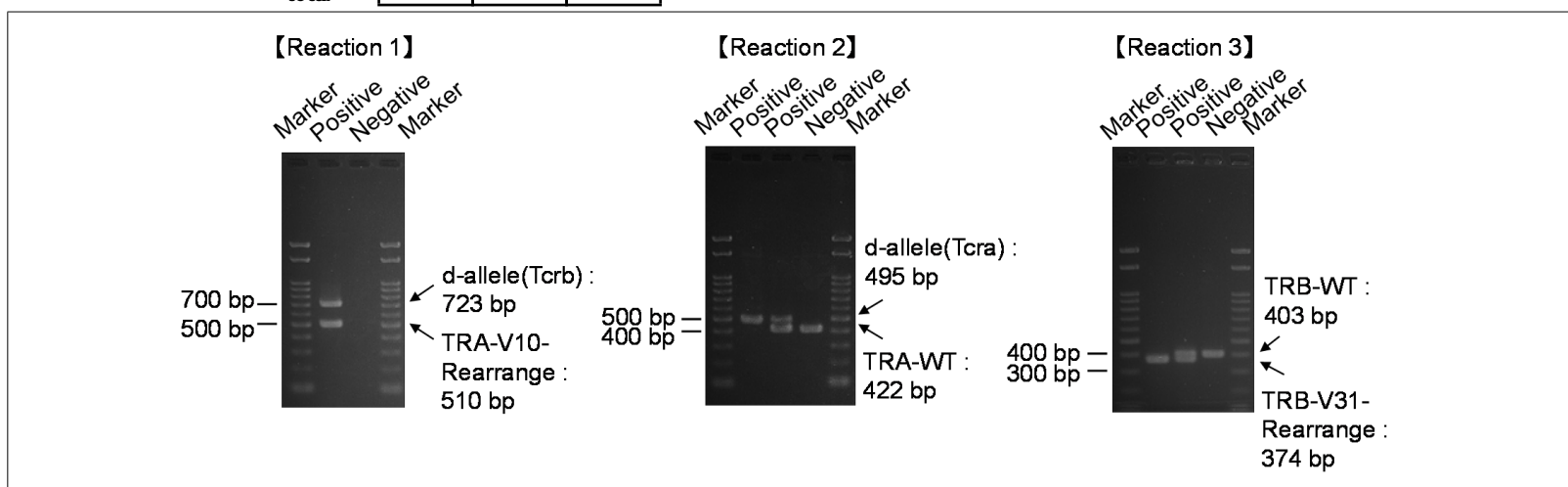
Reaction Conditions

step	temp (°C)	time (sec)	note
1	94	120	
2	98	10*	
3	60	30*	
4	68	60*	*Repeat for 30 cycles

Conc	Reaction 1	2	3	4
H2O	0.8	0.8	0.8	
PCR buffer	2 X	10.0	10.0	10.0
dNTP	2.0 mM	4.0	4.0	4.0
primer 1,2	10 pmol/μl	0	2.0	0
primer 3	10 pmol/μl	1.0	0	0
primer 4	10 pmol/μl	0	1.0	0
primer 5	10 pmol/μl	1.0	1.0	0
primer 6	10 pmol/μl	0	0	1.0
primer 7	10 pmol/μl	0	0	1.0
primer 8	10 pmol/μl	1.0	0	1.0
primer 9	10 pmol/μl	0	0	1.0
primer 10	10 pmol/μl	1.0	0	0
DNA		1.0	1.0	1.0
Taq		0.2	0.2	0.2
total		20	20	20

Marker

Gel



primer_set	product_size	product
primer 1	primer 2	422 bp
primer 3	primer 5	510 bp
primer 4	primer 5	495 bp
primer 6	primer 7	403 bp
primer 8	primer 9	374 bp
primer 8	primer 10	723 bp

Comment
Novagen KOD Xtreme™ Hot Start DNA Polymerase can be purchased from EMD.